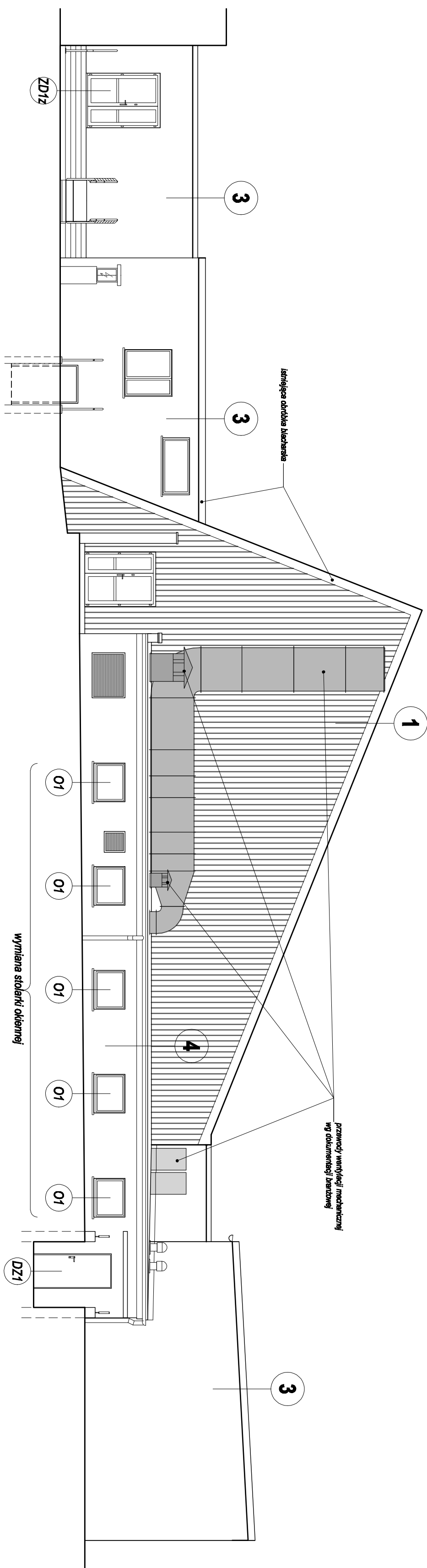



ELEWACJA POŁUDNIOWA



ELEWACJA ZACHODNIA

- 1 - istniejąca blacha elewacyjna niskoprofilowa
- 2 - istniejąca blacha faldowa dachowa
- 3 - istniejąca ściana elewacyjna docieplona styropianem wg technologii "tekkei, mokrej"
- 4 - ściana elewacyjna przyziemia przewidziana do docieplenia wg technologii "tekkei, mokrej" (kolor płaskowy)

|   |  |                            |
|---|--|----------------------------|
|    |  | NR ZLEC.<br>288 / P / 2008 |
| BILBO URBIA PROJEKTOWYCH<br><b>SEVERYIN PROJECT</b><br>ul. Dąbrowskiego 10/11, 01-043 Warszawa<br>tel. / fax (022) 585-85-82, <a href="mailto:biuro@severyinproject.com.pl">biuro@severyinproject.com.pl</a> , <a href="http://www.severyinproject.com.pl">www.severyinproject.com.pl</a> |  |                            |
| TEMAT<br>DROBNE<br>ADRES  | PROJEKT MODERNIZACJI I REZERWY<br>PRZY UL. SEMKOWSKIEJ W REZERWIE                        | BRANŻA<br>ARCHITEKTURA     |
| TREŚĆ<br>RYSUNKU  | ELEWACJA POŁUDNIOWA<br>I ZACHODNIA   | FAZA<br>PROJ. BUD.         |
| INWESTOR  | OBRÓDZKI SPÓŁNIA I REZERWA<br>W REZERWIE<br>48-500 BRZDZIN UL. ŚWIKTOWA 4<br>I ZACHODNIA | DATA<br>WRZESIEŃ 2008      |
| ZESPÓŁ<br>PROJEKTOWY  | arch. GRZEGORZ SEMERWIN nr ewid. 74487 : 130594<br>MAREK LOCHNER                         | SKALA<br>1:100             |
| SPRACZUJĄCY   | arch. ADAM KULCZYŃSKI nr ewid. 38380   | NR RYSUNKU<br>12           |